

Индивидуальный предприниматель
Татаринов Артем Андреевич

ПРОЕКТ МЕЖЕВАНИЯ ТЕРРИТОРИИ

**Территории в д. Ананьино Ярославского района
Ярославской области, ограниченной земельными участками
с кадастровыми номерами 76:132601:96, 76:132601:98,
76:132601:295, 76:132601:99, 76:132601:355, 76:132601:337,
76:132601:286, 76:132601:81, 76:132601:609, 76:132601:343,
76:132601:292, 76:134501:5212**

Заказчик:
Общество с ограниченной ответственностью "Лазаревское"

Директор _____ Лазарева Е.А.

Индивидуальный предприниматель
Татаринов Артем Андреевич

ПРОЕКТ МЕЖЕВАНИЯ ТЕРРИТОРИИ

**Территории в д. Ананьино Ярославского района
Ярославской области, ограниченной земельными участками
с кадастровыми номерами 76:132601:96, 76:132601:98,
76:132601:295, 76:132601:99, 76:132601:355, 76:132601:337,
76:132601:286, 76:132601:81, 76:132601:609, 76:132601:343,
76:132601:292, 76:134501:5212**

Заказчик:

Общество с ограниченной ответственностью "Лазаревское"

Индивидуальный предприниматель

_____ Татаринов А.А.

ОГЛАВЛЕНИЕ

Основная часть проекта межевания территории

Графическая часть

- Чертеж межевания территории

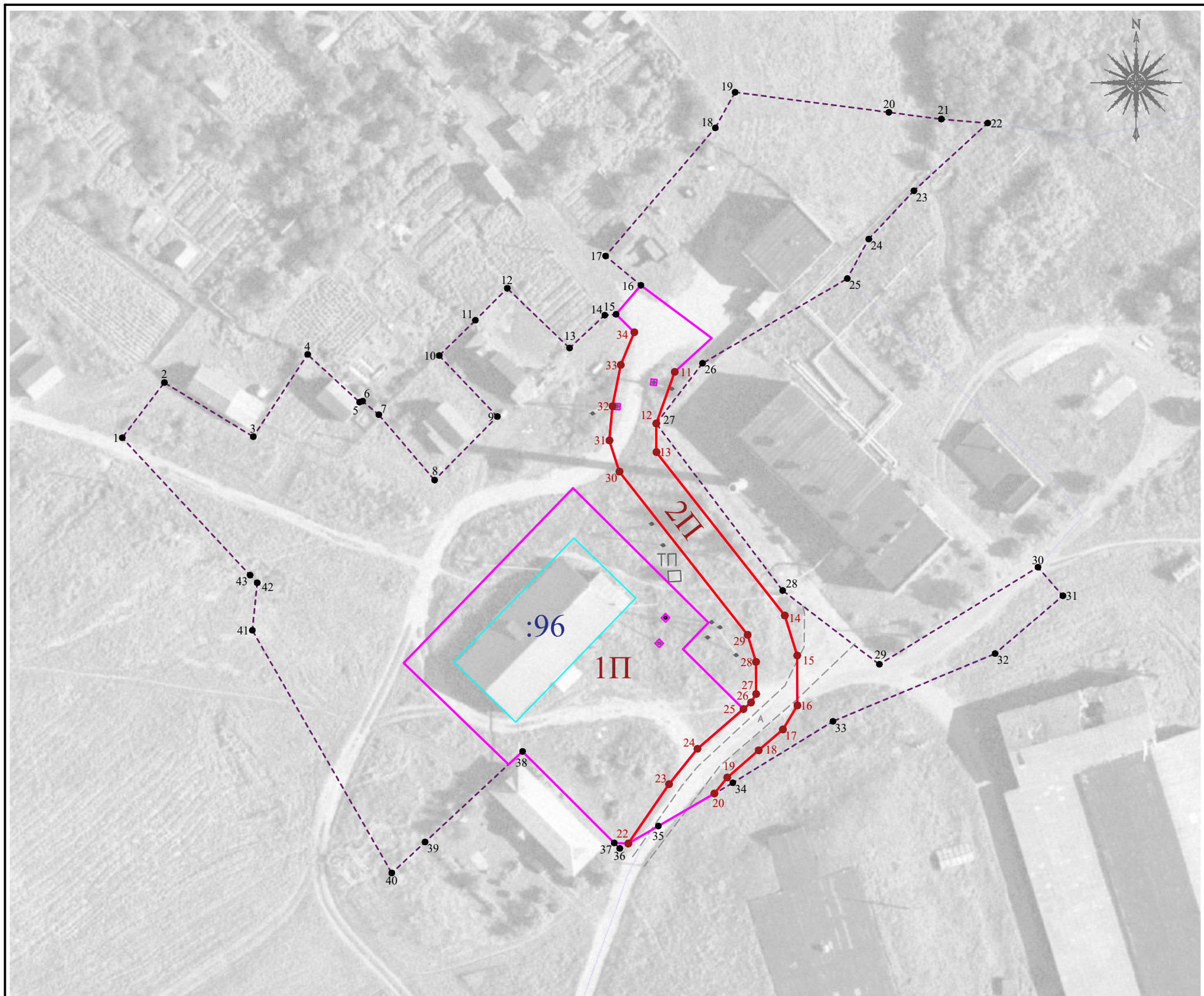
Текстовая часть

- Пояснительная записка
- Перечень образуемых земельных участков и сведения о них
- Каталог координат характерных точек границ территории, в отношении которой утвержден проект межевания

Материалы по обоснованию проекта межевания территории

- Чертеж межевания территории
- Чертеж образуемых земельных участков
- Каталог координат образуемых земельных участков

Приложения



Каталог координат устанавливаемых красных линий		
Обозначение характерных точек границы	Координаты, м	
	X	Y
1	360352,05	1335031,69
2	360343,28	1335028,56
3	360338,41	1335028,58
4	360310,64	1335050,39
5	360303,34	1335052,50
6	360493,33	1335052,53
7	360491,27	1335050,03
8	360487,72	1335043,93
9	360483,10	1335040,62
10	360480,37	1335038,43
11	360471,87	1335029,81
12	360481,97	1335030,73
13	360487,97	1335031,56
14	360494,73	1335043,37
15	360493,34	1335044,68
16	360497,28	1335045,33
17	360502,76	1335045,50
18	360507,34	1335044,09
19	360515,05	1335022,30
20	360540,39	1335020,60
21	360546,20	1335021,12
22	360553,22	1335022,53
23	360558,78	1335024,83

Каталог координат характерных точек границы территории, в отношении которой утвержден проект межевания		
Обозначение характерных точек границы	Координаты, м	
	X	Y
1	360340,83	1334987,83
2	360330,23	1334944,98
3	360341,04	1334960,10
4	360355,01	1334969,33
5	360346,90	1334978,16
6	360347,06	1334978,63
7	360344,78	1334981,42
8	360333,63	1334990,90
9	360344,46	1335001,56
10	360334,81	1334991,69
11	360360,81	1334997,83
12	360366,26	1335003,25
13	360356,10	1335013,83
14	360361,68	1335019,81
15	360361,83	1335021,72
16	360366,77	1335023,93
17	360371,72	1335019,93
18	360393,52	1335038,60
19	360399,58	1335041,93
20	360396,17	1335068,03
21	360392,00	1335077,00
22	360394,33	1335084,87
23	360382,83	1335072,34
24	360374,63	1335064,66
25	360367,90	1335061,02
26	360353,50	1335036,42
27	360343,28	1335028,56
28	360314,89	1335030,03
29	360302,34	1335066,47
30	360318,83	1335093,41
31	360313,99	1335097,64
32	360304,16	1335086,13
33	360492,32	1335018,38
34	360482,19	1335041,56
35	360474,84	1335028,91
36	360471,04	1335022,36
37	360471,97	1335021,43
38	360487,54	1335003,84
39	360472,13	1334989,28
40	360466,57	1334983,63
41	360306,12	1334919,94
42	360316,18	1334960,77
43	360317,49	1334939,33

Условные обозначения:

- Границы территории, в отношении которой осуществляется подготовка проекта межевания территории
- Исходный земельный участок
- Образующий земельный участок
- Устанавливаемые красные линии
- :96 Кадастровый номер земельного участка
- 1П Обозначение образуемого земельного участка

Изм.	Кол.уч.	Лист	Ндоп.	Подп.	Дата
Кадастровый инженер	Татаринев А.А.				09.2024

Территория в д. Ананьино Ярославского района Ярославской области, ограниченной земельными участками с кадастровыми номерами 76:132601:96, 76:132601:98, 76:132601:295, 76:132601:99, 76:132601:355, 76:132601:337, 76:132601:286, 76:132601:81, 76:132601:609, 76:132601:343, 76:132601:292, 76:134501:5212

Проект межевания территории

Чертеж межевания территории
М 1:750

Лит.	Лист	Листов
	1	1

Кадастровый Center
ИП Татаринев Артем Андреевич

Текстовая часть

1.1. Пояснительная записка

Разработка данного проекта межевания территории осуществляется с целью формирования земельных участков путем:

- перераспределения земельного участка с кадастровым номером 76:17:132601:96, местоположение которого установлено относительно ориентира, расположенного в границах участка, почтовый адрес ориентира: обл. Ярославская, р-н Ярославский, с/с Телегинский, д. Ананьино, ул. Молодежная, дом 9 и землями, находящимися в государственной или муниципальной собственности;
- образования земельного участка из земель, находящихся в государственной или муниципальной собственности.

Основанием для разработки проекта межевания территории в д. Ананьино Ярославского района Ярославской области, ограниченной земельными участками с кадастровыми номерами 76:132601:96, 76:132601:98, 76:132601:295, 76:132601:99, 76:132601:355, 76:132601:337, 76:132601:286, 76:132601:81, 76:132601:609, 76:132601:343, 76:132601:292, 76:134501:5212 является:

- Договор на разработку Проекта межевания территории от 22.03.2024 г. №П-202/2024.
- Постановление администрации Ярославского муниципального района от 13.05.2024 г. №1050

Целью разработки настоящего проекта межевания является установление границ и вида разрешенного использования образуемых земельных участков.

Описание местоположения границ территории, в отношении которой утвержден проект межевания, представлено в виде каталога координат характерных точек границ территории, в отношении которой утвержден проект межевания.

Земельные участки сформированы с учетом норм, указанными в правилах землепользования и застройки Карабихского сельского поселения. Подготовка Проекта межевания территории осуществляется в системе координат ведения кадастра – МСК-76.

Данным проектом межевания так же предусмотрено установление красных линий. Координаты устанавливаемых красных линий представлены в таблице:

Обозначение характерных точек красных линий	Координаты, м	
	X	Y
1	2	3
11	360552,05	1335031,69
12	360543,28	1335028,56
13	360538,41	1335028,58
14	360510,64	1335050,39
15	360503,84	1335052,50
16	360495,35	1335052,53
17	360491,27	1335050,08
18	360487,72	1335045,95
19	360483,10	1335040,62
20	360480,37	1335038,43
22	360471,87	1335023,81
23	360481,97	1335030,73
24	360487,97	1335035,56
25	360494,73	1335043,37
26	360495,84	1335044,66
27	360497,28	1335045,53
28	360502,76	1335045,50
29	360507,34	1335044,09
30	360535,08	1335022,30
31	360540,39	1335020,60
32	360546,20	1335021,12
33	360553,22	1335022,53
34	360558,78	1335024,83

Территория, в отношении которой разработан проект межевания территории, расположен в кадастровом квартале 76:17:132601 и попадает в территориальную зону **Ж-1 «Зона индивидуальной жилой застройки»**. Виды разрешенного использования земельных участков выбраны на основании правила землепользования и застройки Карабихского сельского поселения. Планируемые в будущем виды разрешенного использования образуемых земельных участков:

➤ **1П – Коммунальное обслуживание – код 3.1.**

Размещение зданий и сооружений в целях обеспечения физических и юридических лиц коммунальными услугами. Содержание данного вида разрешенного использования включает в себя содержание видов разрешенного

использования с кодами 3.1.1 - 3.1.2 (Предоставление коммунальных услуг, Административные здания организаций, обеспечивающих предоставление коммунальных услуг).

➤ **2П - Земельные участки (территории) общего пользования - код 12.0.**

Земельные участки общего пользования. Содержание данного вида разрешенного использования включает в себя содержание вида разрешенного использования с кодом 12.0.1 - Улично-дорожная сеть. Размещение объектов улично-дорожной сети: автомобильных дорог, трамвайных путей и пешеходных тротуаров в границах населенных пунктов, пешеходных переходов, бульваров, площадей, проездов, велодорожек и объектов велотранспортной и инженерной инфраструктуры; размещение придорожных стоянок (парковок) транспортных средств в границах городских улиц и дорог, за исключением предусмотренных видами разрешенного использования с кодами 2.7.1, 4.9, 7.2.3, а также некапитальных сооружений, предназначенных для охраны транспортных средств.

Данным проектом межевания предусмотрено образование только двух земельных участков, оставшаяся же неразграниченная часть территории в границах проектирования оставлена для возможности в дальнейшем расширения других земельных участков.

Чертеж межевания подготовлен с использованием цифровых топографических карт (аэрофотосъемка территории в масштабе 1:2000), предварительно запрошенных кадастровым инженером в отделе геодезии и картографии Росреестра по Ярославской области.

Изъятия земельных участков для муниципальных нужд проектом межевания территории не предусмотрено. Земельные участки, образуемый в соответствии с данным проектом будет поставлен на государственный кадастровый учет после утверждения настоящего Проекта межевания территории.

1.3. Перечень образуемых земельных участков и сведения о них

Способ образования земельного участка приведен в таблице 1.

Таблица 1

Обозначение земельного участка	Площадь земельного участка, кв.м.	Возможные способы образования земельного участка
1П	1769	Образование путем перераспределения земельного участка с кадастровым номером 76:17:132601:96 и земель, находящихся в государственной или муниципальной собственности
2П	794	Образование из земель, находящихся в государственной или муниципальной собственности

Изъятия земельных участков для муниципальных нужд проектом межевания территории не предусмотрено.

Вид разрешенного использования и категория земель испрашиваемого земельного участка приведен в таблице 2.

Таблица 2

Обозначение земельного участка	Вид разрешенного использования земельного участка	Код по классификатору	Категория земель
1П	Коммунальное обслуживание	3.1	земли населенных пунктов
2П	Земельные участки (территории) общего пользования	12.0	земли населенных пунктов

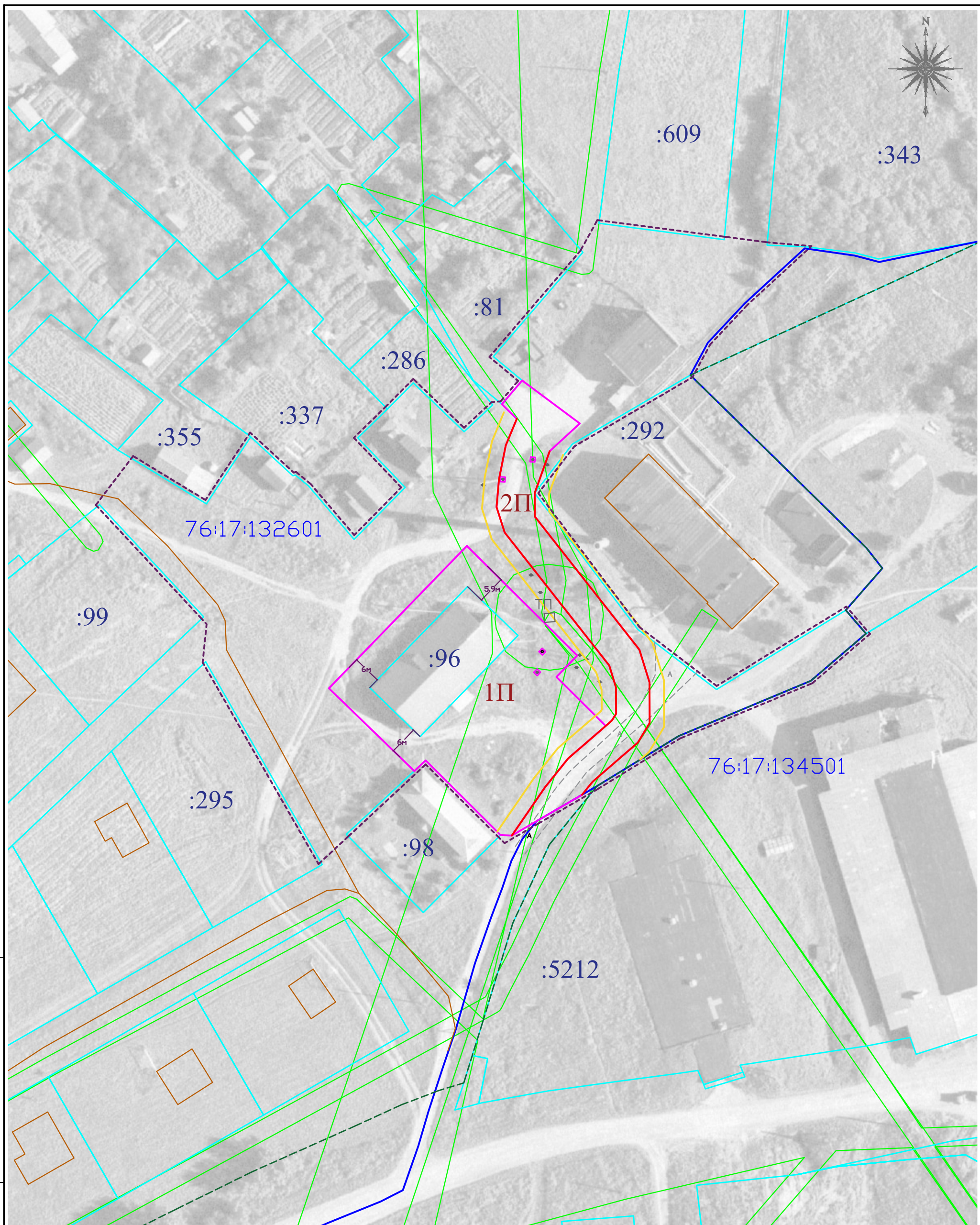
**1.4. Каталог координат характерных точек границ территории,
в отношении которой утвержден проект межевания**

Координаты поворотных точек границ территории представлены в таблице 3.

Таблица 3

Система координат МСК-76		
Обозначение характерных точек границ	Координаты, м	
	X	Y
1	360540,85	1334937,83
2	360550,23	1334944,98
3	360541,04	1334960,10
4	360555,01	1334969,33
5	360546,90	1334978,16
6	360547,06	1334978,65
7	360544,78	1334981,42
8	360533,65	1334990,90
9	360544,46	1335001,56
10	360554,81	1334991,69
11	360560,81	1334997,83
12	360566,26	1335003,25
13	360556,10	1335013,83
14	360561,68	1335019,81
15	360561,83	1335021,72
16	360566,77	1335025,95
17	360571,75	1335019,95
18	360593,52	1335038,60
19	360599,58	1335041,95
20	360596,17	1335068,08
21	360595,00	1335077,00
22	360594,33	1335084,87
23	360582,83	1335072,34
24	360574,63	1335064,66
25	360567,90	1335061,02
26	360553,50	1335036,42
27	360543,28	1335028,56
28	360514,89	1335050,03
29	360502,34	1335066,47
30	360518,85	1335093,41
31	360513,99	1335097,64

32	360504,16	1335086,13
33	360492,65	1335058,58
34	360482,19	1335041,56
35	360474,84	1335028,91
36	360471,04	1335022,36
37	360471,97	1335021,43
38	360487,54	1335005,84
39	360472,13	1334989,28
40	360466,87	1334983,63
41	360508,12	1334959,94
42	360516,18	1334960,77
43	360517,49	1334959,55



Условные обозначения:

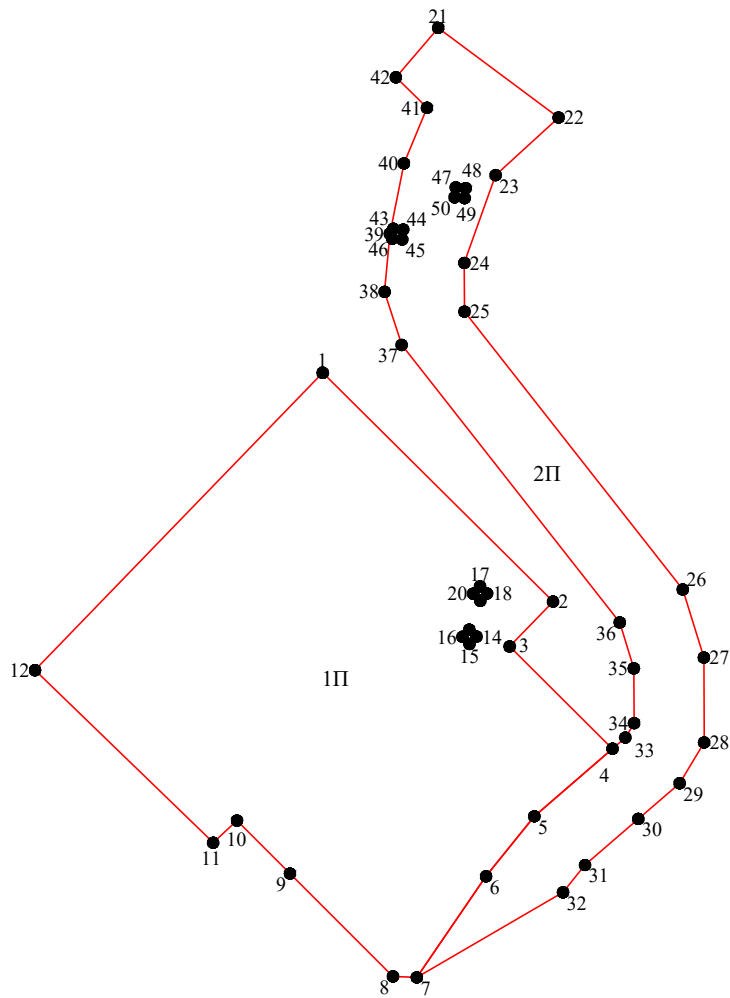
- Границы территории, в отношении которой осуществляется подготовка проекта межевания территории
 - Границы населенного пункта
 - Граница кадастрового квартала
 - Граница ЗОУИТ
 - Земельные участки из ЕГРН
 - Образуемый земельный участок
 - Устанавливаемые красные линии
 - Линии отступа от красных линий
- 76:17:132601 Номер кадастрового квартала
 :96 Кадастровый номер земельного участка
 1П Обозначение образуемого земельного участка

Изм. № подл. Подпись и дата. Взам.инв. №

Изм.	Кол.уч.	Лист	Ндок.	Подп.	Дата
Кадастровый инженер	Татаринев А.А.				09.2024

Территория в д. Ананьино Ярославского района Ярославской области, ограниченной земельными участками с кадастровыми номерами 76:132601:96, 76:132601:98, 76:132601:295, 76:132601:99, 76:132601:355, 76:132601:337, 76:132601:286, 76:132601:81, 76:132601:609, 76:132601:343, 76:132601:292, 76:134501:5212

<i>Проект межевания территории</i>			Лит.	Лист	Листов
				1	1
<i>Чертеж межевания территории (обоснование)</i> М 1:750			Кадастровый Center ИП Татаринев Артем Андреевич		



Условные обозначения:

- 1 Характерная точка границы
- Образующая граница земельного участка
- 1П Обозначение образуемого земельного участка

Взам. инв. №								
Подпись и дата								
Инв. № подл.								
Изм.	Кол.уч.	Лист	Ндок.	Подп.	Дата	Территория в д. Ананьино Ярославского района Ярославской области, ограниченной земельными участками с кадастровыми номерами 76:132601:96, 76:132601:98, 76:132601:295, 76:132601:99, 76:132601:355, 76:132601:337, 76:132601:286, 76:132601:81, 76:132601:609, 76:132601:343, 76:132601:292, 76:134501:5212		
Кадастровый инженер	Татаринов А.А.			09.2024				
Проект межевания территории						Лит.	Лист	Листов
							/	/
Чертеж образуемых земельных участков М 1:750						Кадастровый Center ИП Татаринов Артем Андреевич		

Каталог координат образуемых земельных участков

Условный номер земельного участка		<u>1П</u>	
Площадь земельного участка		<u>1769м²</u>	
Обозначение характерных точек границы	Координаты, м		
	X	Y	
1	2	3	
1	360532,29	1335014,41	
2	360509,43	1335037,43	
3	360504,94	1335033,09	
4	360494,73	1335043,37	
5	360487,97	1335035,56	
6	360481,97	1335030,73	
7	360471,87	1335023,81	
8	360471,97	1335021,43	
9	360482,25	1335011,14	
10	360487,54	1335005,84	
11	360485,33	1335003,46	
12	360502,57	1334985,66	
1	360532,29	1335014,41	
13	360506,63	1335029,06	
14	360505,93	1335029,77	
15	360505,20	1335029,08	
16	360505,91	1335028,38	
13	360506,63	1335029,06	
17	360510,95	1335030,13	
18	360510,24	1335030,84	
19	360509,51	1335030,16	
20	360510,22	1335029,45	
17	360510,95	1335030,13	
Условный номер земельного участка		<u>2П</u>	
Площадь земельного участка		<u>794м²</u>	
Обозначение характерных точек границы	Координаты, м		
	X	Y	
1	2	3	
21	360566,77	1335025,95	
22	360557,81	1335037,98	
23	360552,05	1335031,69	
24	360543,28	1335028,56	
25	360538,41	1335028,58	
26	360510,64	1335050,39	
27	360503,84	1335052,50	
28	360495,35	1335052,53	
29	360491,27	1335050,08	
30	360487,72	1335045,95	
31	360483,10	1335040,62	
32	360480,37	1335038,43	
7	360471,87	1335023,81	

Каталог координат образуемых земельных участков

6	360481,97	1335030,73
5	360487,97	1335035,56
4	360494,73	1335043,37
33	360495,84	1335044,66
34	360497,28	1335045,53
35	360502,76	1335045,50
36	360507,34	1335044,09
37	360535,08	1335022,30
38	360540,39	1335020,60
39	360546,20	1335021,12
40	360553,22	1335022,53
41	360558,78	1335024,83
42	360561,83	1335021,72
21	360566,77	1335025,95
43	360546,69	1335021,46
44	360546,62	1335022,46
45	360545,62	1335022,36
46	360545,70	1335021,36
43	360546,69	1335021,46
47	360550,83	1335027,70
48	360550,75	1335028,70
49	360549,75	1335028,59
50	360549,83	1335027,59
47	360550,83	1335027,70



**А Д М И Н И С Т Р А Ц И Я
ЯРОСЛАВСКОГО МУНИЦИПАЛЬНОГО РАЙОНА
П О С Т А Н О В Л Е Н И Е**

13.05.2024

№ 1050

О подготовке проекта межевания территории в д. Ананьино Ярославского района Ярославской области, ограниченного земельными участками с кадастровыми номерами 76:17:132601:96, 76:17:132601:98, 76:17:132601:295, 76:17:132601:99, 76:17:132601:355, 76:17:132601:337, 76:17:132601:286, 76:17:132601:81, 76:17:132601:609, 76:17:132601:343, 76:17:132601:292, 76:17:134501:5212

Руководствуясь статьями 45, 46 Градостроительного кодекса Российской Федерации, на основании протокола заседания комиссии по подготовке проектов Правил землепользования и застройки поселений, входящих в состав Ярославского муниципального района от 03.05.2024 № 11, учитывая обращение ООО «Лазаревское» от 19.04.2024 № 10, Администрация района **п о с т а н о в л я е т :**

1. Подготовить проект межевания территории в д. Ананьино Ярославского района Ярославской области, ограниченного земельными участками с кадастровыми номерами 76:17:132601:96, 76:17:132601:98, 76:17:132601:295, 76:17:132601:99, 76:17:132601:355, 76:17:132601:337, 76:17:132601:286, 76:17:132601:81, 76:17:132601:609, 76:17:132601:343, 76:17:132601:292, 76:17:134501:5212 в соответствии с заданием на разработку документации по планировке территории (приложение).

2. Установить, что предложения физических и юридических лиц о порядке, сроках подготовки и содержания документации по планировке территории, указанной в пункте 1 постановления, направляются в управление градостроительства, имущественных и земельных отношений Администрации ЯМР (150001, Ярославская обл., г. Ярославль, Московский проспект, д. 11/12) в течение 15 дней со дня опубликования постановления.

3. ООО «Лазаревское» обеспечить подготовку проекта межевания территории за счет собственных средств.

4. Разместить постановление на официальном сайте органов местного самоуправления Ярославского муниципального района в информационно-телекоммуникационной сети «Интернет».

5. Контроль за исполнением постановления возложить на заместителя Главы Администрации Ярославского муниципального района по экономике и финансам А.О. Щербака.

6. Постановление вступает в силу со дня его официального опубликования.

Глава Ярославского
муниципального района



Н.В. Золотников

ПРИЛОЖЕНИЕ
к постановлению
Администрации ЯМР
от 13.05.2024 № 1050

ЗАДАНИЕ

на разработку документации по планировке территории
проекта межевания территории в д. Ананьино Ярославского района Ярославской области
ограниченного земельными участками с кадастровыми номерами 76:17:132601:96,
76:17:132601:98, 76:17:132601:295, 76:17:132601:99, 76:17:132601:355, 76:17:132601:337,
76:17:132601:286, 76:17:132601:81, 76:17:132601:609, 76:17:132601:343, 76:17:132601:292,
76:17:134501:5212 (наименование территории, наименование объекта (объектов) капитального
строительства, для размещения которого (которых) подготавливается
документация по планировке территории)

№ п/п	Наименование позиции	Содержание
1	2	3
1	Вид разрабатываемой документации по планировке территории	Проект межевания территории
2	Инициатор подготовки документации по планировке территории	ООО «Лазаревское» ОГРН 1057600740548 ИНН/КПП 7604082016/762701001150526, Ярославская область, Ярославский р-н, д. Ананьино, ул. Садовая, д. 38
3	Источник финансирования работ по подготовке документации по планировке территории	Собственные средства ООО «Лазаревское»
4	Цели и задачи проекта межевания территории	Определения местоположения границ образуемых и изменяемых земельных участков
5	Населенные пункты, поселения, муниципальный район в отношении территорий которых осуществляется подготовка документации по планировке территории	Ярославская область, Ярославский район, д. Ананьино, ул. Молодежная, д. 9
6	Состав документации по планировке территории	Состав и содержание проекта межевания территории должны соответствовать требованиям ст. 43 Градостроительного кодекса РФ

